

"DOMOWE KLIMATY" Jarosław Charkiewicz

15-427 Białystok ul.Lipowa 6

tel/fax (85) 7436846

www.domoweklimaty.pl

projekty@domoweklimaty.pl



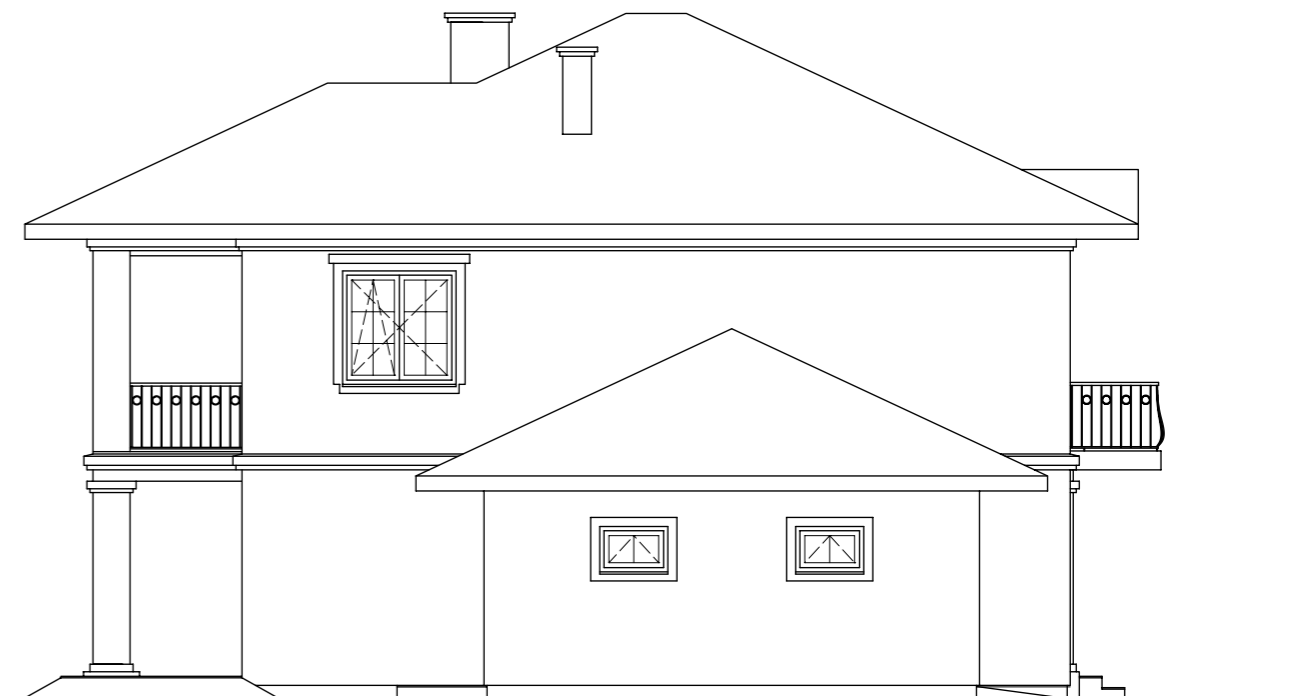
ELEWACJA FRONTOWA



ELEWACJA BOCZNA PRAWA



ELEWACJA OGRODOWA



ELEWACJA BOCZNA LEWA

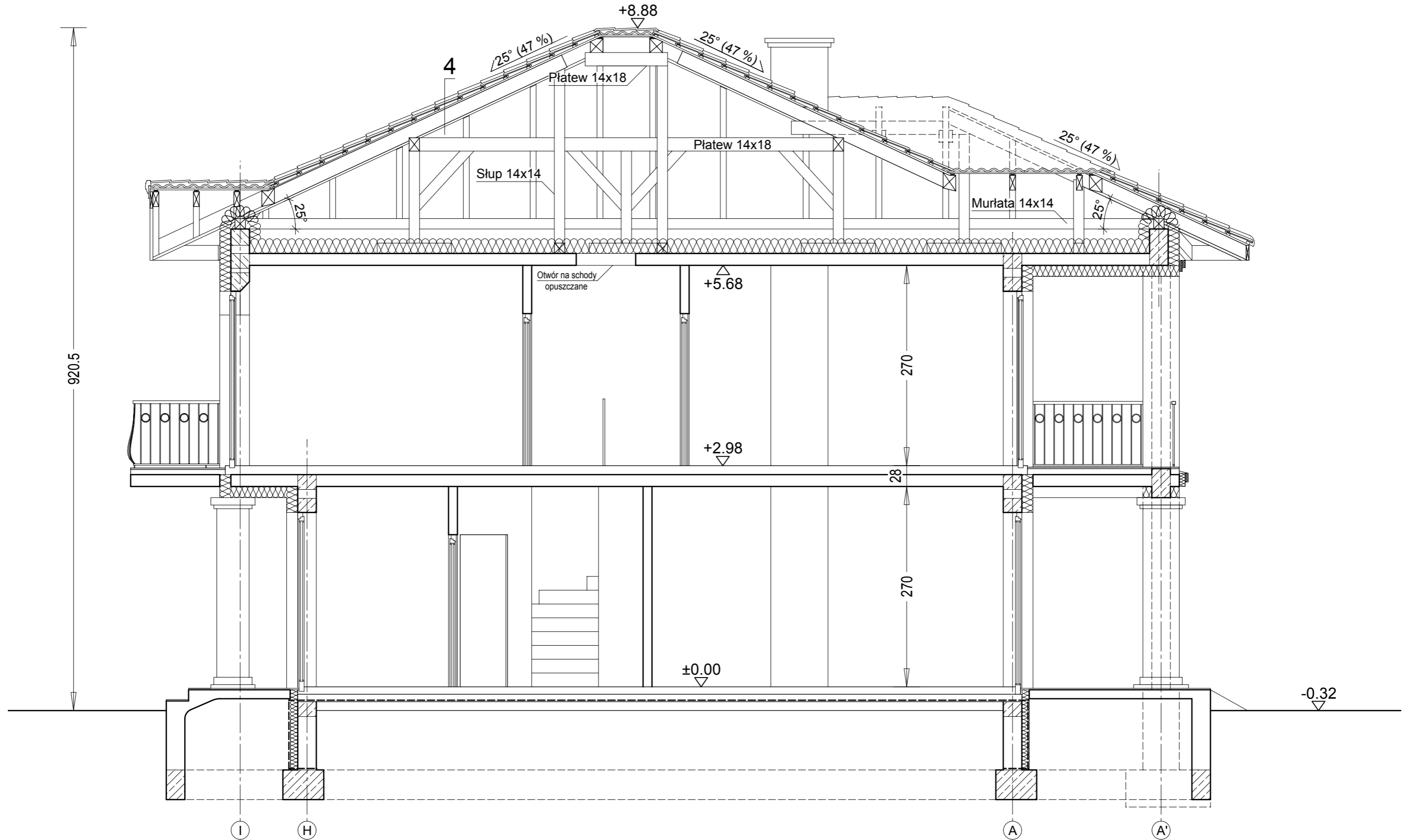
"DOMOWE KLIMATY" Jarosław Charkiewicz

15-427 Białystok ul.Lipowa 6

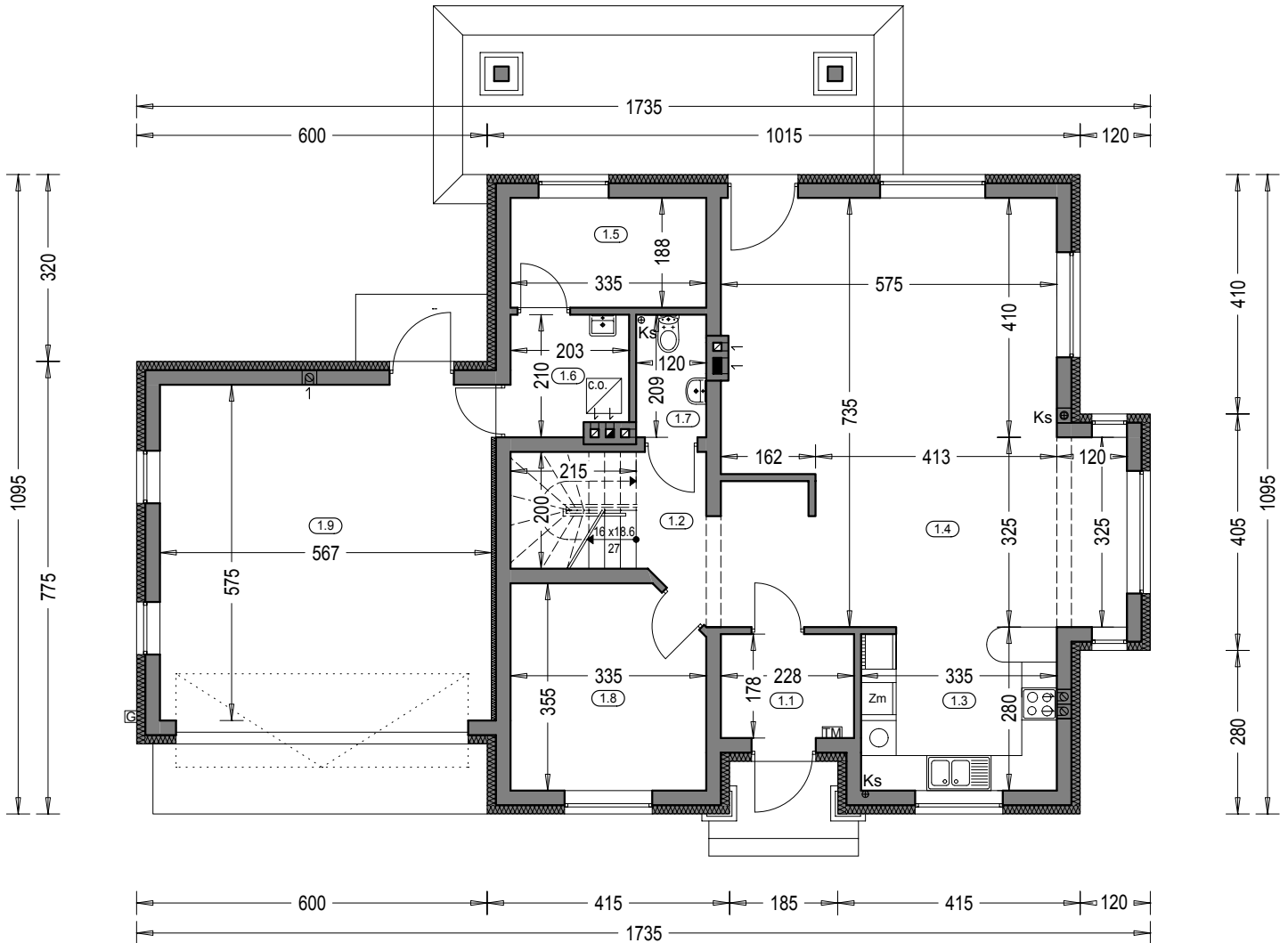
tel/fax (85) 7436846

www.domoweklimaty.pl

projekty@domoweklimaty.pl



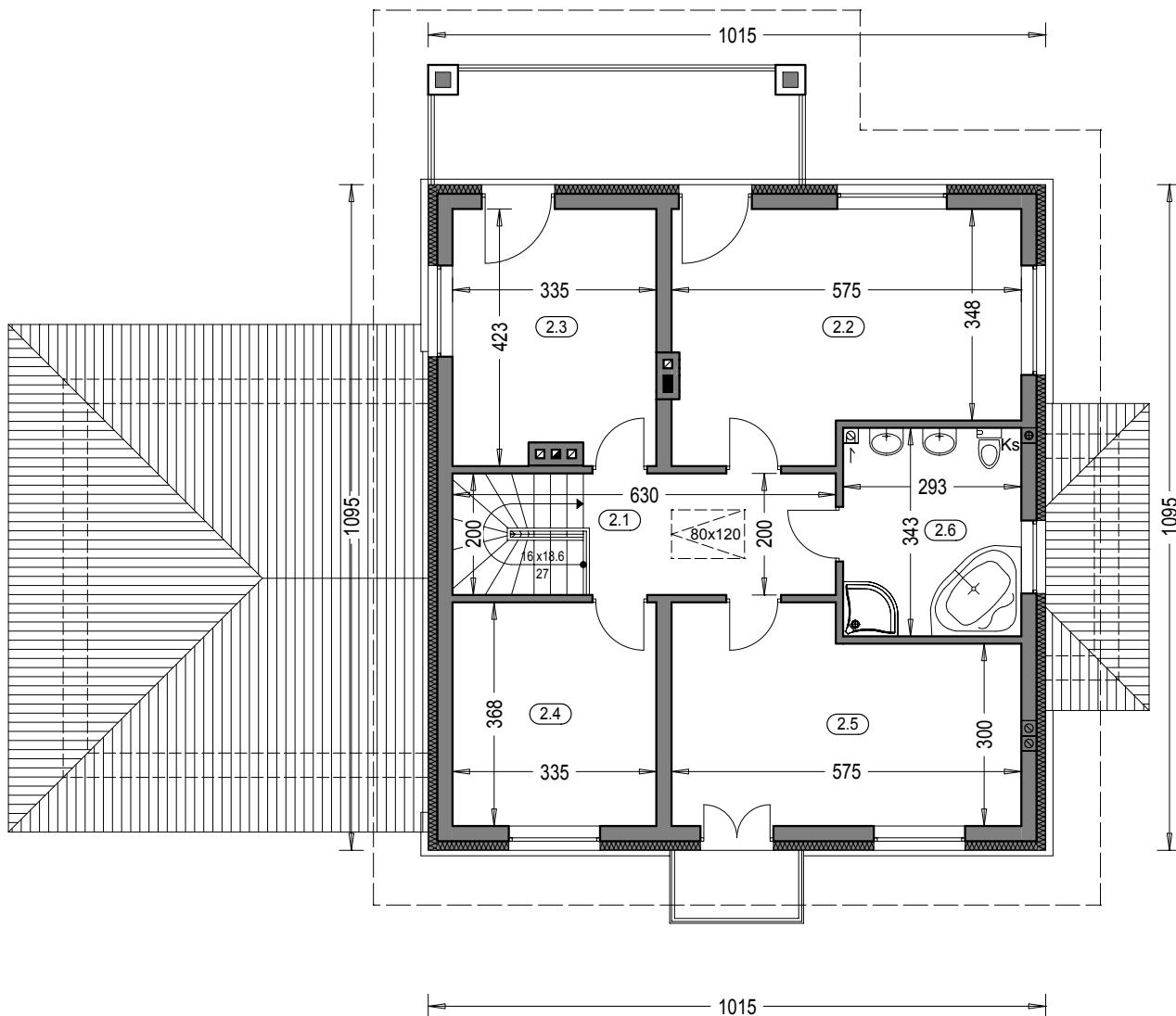
ANTONINA parter



Zestawienie powierzchni parteru			
OZN.	FUNKCJA	POW.UŻYTKOWA	POSADZKI
1.1	Przedsiónek	3.82 m ²	terrakota
1.2	Hall+Komunikacja	11.20 m ²	terrakota
1.3	Kuchnia	8.72 m ²	terrakota
1.4	Salon + jadalnia	41.03 m ²	parkiet
1.5	Pom. gosp.	5.99 m ²	terrakota
1.6	Kotłownia	3.82 m ²	terrakota
1.7	Wc	2.33 m ²	terrakota
1.8	Pokój	11.08 m ²	parkiet
RAZEM:		87.99 m ²	
1.9	Garaż	31.92 m ²	pos. betonowa
SUMA POW.		119.91 m ²	

Pow. całkowita parteru: 175,40 m² (w tym tarasy 20,10 m²)
 Pow. zabudowy: 155,30 m²
 Kubatura parteru: 457,85 m³

ANTONINA piętro



OZNACZENIE	FUNKCJA	POW. UŻYTK.	POSADZKA
2.1	Hall	7.99 m ²	terrakota
2.2	Pokój	21.39 m ²	parkiet
2.3	Pokój	13.34 m ²	parkiet
2.4	Pokój	11.91 m ²	parkiet
2.5	Pokój	18.53 m ²	parkiet
2.6	Łazienka	9.61 m ²	terrakota
RAZEM		82.77 m ²	

Pow. całkowita piętra: 125,51 m² (w tym balkony 14,37 m²)
 Kubatura piętra: 340,09 m³

"DOMOWE KLIMATY" Jarosław Charkiewicz

15-427 Białystok ul.Lipowa 6

tel/fax 85 7436846

www.domoweklimaty.pl

projekty@domoweklimaty.pl

Budynek mieszkalny, jednorodzinny - "Antonina". Obrys 1:500

